

GEPANTS (for acute treatment) Pills that block the CGRP receptor (see PDF on prevention)

What is CGRP?

- CGRP means Calcitonin Gene Related Peptide.
- CGRP is a protein naturally present in our bodies. It plays different roles, including pain signalling and blood vessel dilatation.
- CGRP plays an important role in migraine, so researchers sought to find ways to block it in order to treat migraine.

What are Gepants?

- Gepants are a family or class of medications designed to treat migraine.
- They are taken by mouth (pills) and they block the CGRP receptor, not CGRP itself.
- Gepants can be used for the treatment of the migraine attack AND/OR regularly as preventives..

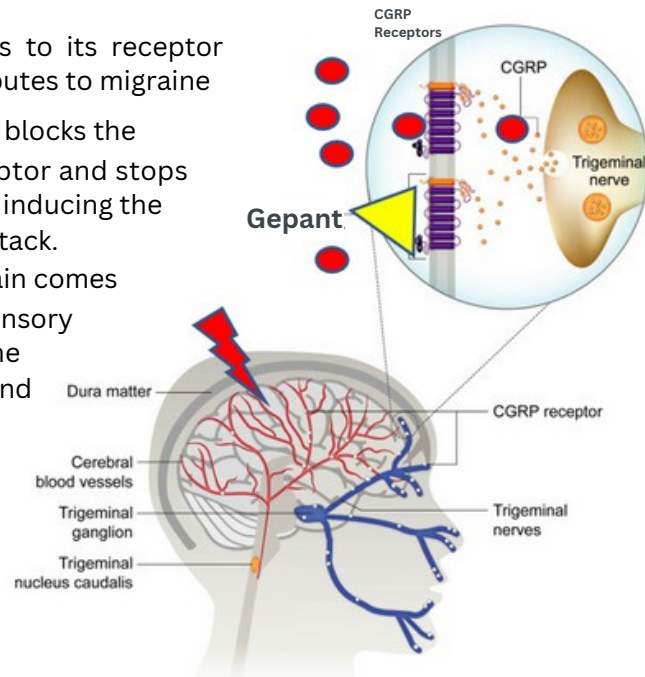
Gepants are migraine-specific medications based on the scientific understanding of CGRP's role in migraine pathophysiology

Gepant	Dose and use
Atogepant (qulipta)	Prevention: 10, 30 or 60mg daily. For episodic migraine only.
Rimegepant (Nurtec)	Acute: 75mg as needed
Ubrogepant (Ubrovelvy)	Acute: 50 or 100mg as needed

CGRP binds to its receptor and contributes to migraine

The gepant blocks the CGRP receptor and stops CGRP from inducing the migraine attack.

Migraine pain comes from the sensory nerves in the meninges and arteries



Gepants taken for the attack are not thought to cause rebound headaches

Since gepants have been studied for prevention, regular intake should not cause medication-overuse headache.

Gepants are processed by the liver and may interact with other medications

Your health care provider will advise you on possible drug interactions. Your pharmacist can also help with this.

Which gepant is the best?

Gepants have not been compared to one another in clinical studies.

Experience suggests that when a person's migraine is not improved with one gepant, response may improve with another.

Acute gepants: ubrogepant and rimegepant

Prevention gepants: atogepant and rimegepant.

** Rimegepant is expected in Canada in 2024.

**ONE SIZE
DOES NOT
FIT ALL**

What are the chances of controlling a migraine attack with a gepant?

Complete relief 2h after dose: 20%
Sustained complete relief at 24h: 10-15%
Partial relief 2h after dose: 40 to 60%
Sustained partial relief at 24h: 30%

Treating the attack early is key

Studies show that taking a gepant when migraine symptoms are still mild may **DOUBLE** your chance of success to control the attack.

How many attacks should I treat to see if a gepants works for me?

Not all attacks are the same. It is also important to treat the attack as soon as it starts. Usually, 3-5 attacks will give you a good idea of your response to an acute treatment. Do not stop treatment without discussing with your healthcare professional.

If I have tried triptans and they did not work, could gepants still be helpful?

Studies suggests that gepants might work even if triptans didn't. Also, if you had side effects with a triptan, a gepant might be a good option, since they are, in general, better tolerated.

Are there side effects I should know about?

Common side effects include nausea, constipation and fatigue.

Can I get a rebound headache (medication overuse headache) with gepants?

Since gepants are effective to prevent migraine when they are taken everyday, the scientific community believes they will not cause medication-overuse headache. This makes gepants a good option for people who treat attacks frequently and may be at risk for overuse.

Can I use a gepant if I am pregnant or planning a pregnancy?

Gepants should not be used during pregnancy. Use of any medication during pregnancy should be discussed with a health care provider.

Qu'est-ce que le CGRP ? Qu'est-ce que les gepants ?

- CGRP signifie peptide relié au gène de la calcitonine.
- Le CGRP est une protéine présente naturellement dans notre corps. Elle joue différents rôles, notamment dans la signalisation de la douleur et la dilatation des vaisseaux sanguins.
- Le CGRP joue un rôle important dans la migraine, c'est pourquoi les chercheurs ont cherché des moyens de le bloquer afin de traiter la migraine.
- Les gepants sont une classe de médicaments conçus pour le traitement de la migraine.
- Ils sont pris par voie orale (comprimés) et ils bloquent le récepteur CGRP pas le CGRP lui-même.
- Les gepants peuvent être utilisés pour le traitement des crises de migraine ET/OU régulièrement en tant que traitements préventifs.

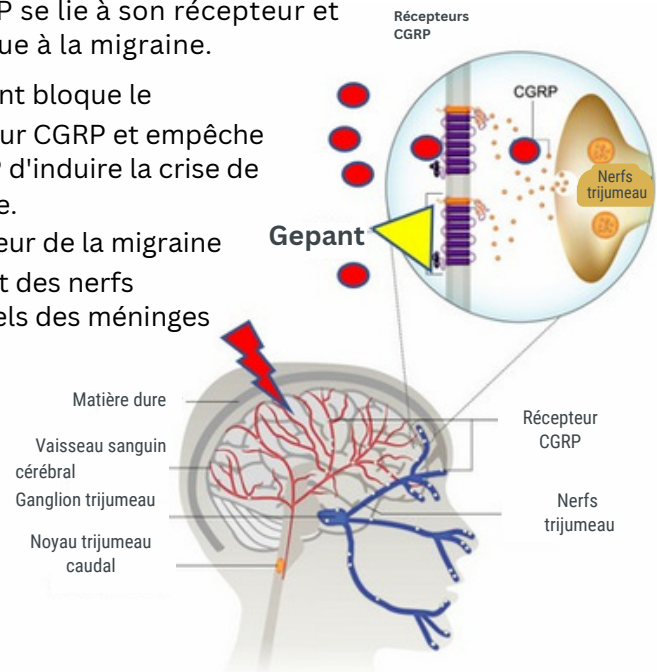
Les gepants sont des médicaments spécifiques contre la migraine, basés sur la compréhension scientifique du rôle du CGRP dans la physiopathologie de la migraine.

Gepant	Posologie et utilisation
Atogepant (Qulipta)	PRÉVENTION : 10, 30 ou 60 mg par jour Pour les migraines épisodiques uniquement
Rimegepant (Nurtec)	TRAITEMENT AIGU : 75 mg AU BESOIN
Ubrogepant (Ubrelvy)	Traitement AIGU : 50 ou 100 mg selon les besoins

Le CGRP se lie à son récepteur et contribue à la migraine.

Le gepant bloque le récepteur CGRP et empêche le CGRP d'induire la crise de migraine.

La douleur de la migraine provient des nerfs sensoriels des méninges et des artères.



Il est généralement admis que la prise de gepants pendant une crise de migraine ne provoque pas de céphalées rebond.

Étant donné que les gepants ont été étudiés pour la prévention, une prise régulière ne devrait pas causer de céphalées liées à une surutilisation de médicaments.

Les gepants sont métabolisés par le foie et peuvent interagir avec d'autres médicaments.

Votre fournisseur de soins de santé vous conseillera sur les éventuelles interactions médicamenteuses. Votre pharmacien peut également vous aider à cet égard.

Quel gepant est le meilleur ?

Les gepants n'ont pas été comparés les uns aux autres dans des études cliniques.

L'expérience suggère que si la migraine d'une personne ne s'améliore pas avec un gepant, sa réponse pourrait s'améliorer avec un autre.

Gepants aigus : ubrogepant et rimegepant**

Gepants préventifs : atogepant et rimegepant**

** Rimegepant est attendu au Canada en 2024. Nous présentons des données sur l'atogepant.

UN PRODUIT

NE COUVRENT
PAS

À TOUS



Quelles sont les chances de contrôler une crise de migraine avec un gepant ?

Un soulagement complet 2 h après la prise : 20%
Un soulagement complet durable à 24 h : 10-15%
Un soulagement partiel 2 h après la prise : 40-60%
Un soulagement partiel durable à 24 h : 30%

Traiter la crise dès les premiers signes est essentiel.

Les études montrent que prendre un gepant lorsque les symptômes de la migraine sont encore légers peut DOUBLER vos chances de réussir à contrôler la crise.

Combien de crises faut-il traiter pour voir si un gepant fonctionne pour moi ?

Toutes les crises ne sont pas identiques. Il est également important de traiter la crise dès son apparition. En général, traiter de 3 à 5 crises vous donnera une bonne idée de votre réponse à un traitement aigu. Ne cessez pas le traitement sans en discuter avec votre professionnel de la santé.

Si j'ai essayé les triptans et qu'ils n'ont pas fonctionné, est-ce que les gepants pourraient tout de même être utiles ?

Les études suggèrent que les gepants pourraient fonctionner même si les triptans n'ont pas été efficaces. De plus, si vous avez eu des effets secondaires avec un triptan, un gepant pourrait être une bonne option, car ils sont généralement mieux tolérés.

Y a-t-il des effets secondaires dont je devrais être informé(e) ?

Les effets secondaires courants comprennent la nausée, la constipation et la fatigue.

Est-ce que je peux avoir une céphalée de rebond (céphalée liée à une surutilisation de médicaments) avec les gepants ?

Étant donné que les gepants sont efficaces pour prévenir les migraines lorsqu'ils sont pris tous les jours, la communauté scientifique estime qu'ils ne provoqueront pas de céphalées liées à une surutilisation de médicaments. Cela fait des gepants une bonne option pour les personnes qui traitent fréquemment les crises et qui pourraient être exposées à un risque de surutilisation.

Puis-je utiliser un gepant si je suis enceinte ou si j'envisage une grossesse ?

Les gepants ne doivent pas être utilisés pendant la grossesse. L'utilisation de tout médicament pendant la grossesse doit être discutée avec un professionnel de la santé.