

Qu'est-ce que le CGRP?

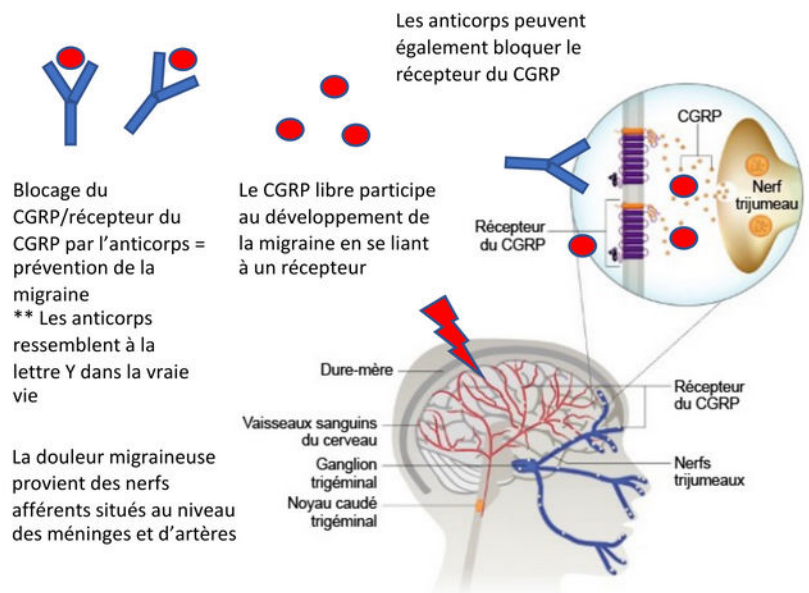
- CGRP (acronyme anglais) signifie peptide lié au gène de la calcitonine.
- Le CGRP est une protéine présente naturellement dans notre corps. Il joue divers rôles, notamment dans la signalisation de la douleur et la dilatation des vaisseaux sanguins.
- Étant donné le rôle important du CGRP dans la migraine, les chercheurs ont développé des traitements qui le bloquent.

Que sont les anticorps?

- Les anticorps sont présents naturellement dans notre corps. Ils jouent un rôle dans notre réponse aux infections et à l'inflammation.
- Les anticorps peuvent être utilisés comme traitements, car ils peuvent être fabriqués pour bloquer des protéines qui jouent un rôle dans certaines maladies.
- Les anticorps sont utilisés pour traiter des maladies comme la colite ulcéreuse, le cancer, la polyarthrite rhumatoïde, la sclérose en plaques et maintenant la migraine.

Les anticorps CGRP sont les premiers traitements préventifs créés spécifiquement pour la migraine sur la base notre compréhension scientifique de cette maladie.

| Anticorps se liant au CGRP | Comment sont-ils administrés? |
|--|--|
| Aimovig Érénumab | Injection sous-cutanée 70 ou 140 mg 1 fois par mois |
| Ajovy Frémanézumab | Injection sous-cutanée 225 mg 1 fois par mois ou 675 mg tous les 3 mois |
| Emgality Galcanézumab | Injection sous-cutanée 120 mg 1 fois par mois La première dose est de 240 mg |
| Viyepti Eptinézumab | Perfusion intra-veineuse 100 mg ou 300 mg tous les 3 mois |



Les anticorps ne sont pas éliminés par les reins ou le foie

Les anticorps sont éliminés par le système réticulo-endothélial, le système naturel qui prend en charge tous les anticorps. Il s'agit d'un avantage pour les personnes atteintes d'une maladie du rein ou du foie.

Les anticorps n'interagissent pas avec d'autres médicaments

Les anticorps n'influent pas sur les autres médicaments, car ils se lient uniquement à leur cible dans le corps. Si vous prenez d'autres anticorps pour traiter d'autres affections, discutez-en avec votre médecin.

Quel est le meilleur anticorps se liant au CGRP?

Aucune étude clinique n'a comparé les anticorps entre eux. Dans le cadre d'études distinctes, ils ont tous démontré leur efficacité pour la prévention de la migraine épisodique ou chronique. En règle générale, la migraine se caractérise par une grande variabilité. Selon l'expérience acquise, un anticorps se liant au CGRP qui n'est pas efficace chez une personne peut l'être chez une autre personne.

IL N'Y A PAS
DE SOLUTION
UNIQUE

Selon les études, quelles sont les chances d'amélioration?

Migraine épisodique ≤ 15 jours/mois

5-6/10 voient une
amélioration de 50 %
3/10 voient une
amélioration de 75 %

Migraine chronique ≥ 15 jours/mois

4/10 voient une
amélioration de 50 %
2/10 voient une
amélioration de 75 %

Voici les pourcentages approximatifs de diminution du nombre de jours de migraine pour les différents anticorps se liant au CGRP (selon les essais).

Autres bienfaits :

1. Diminution de l'intensité des crises
2. Crises plus faciles à traiter
3. Diminution du nombre de jours où un médicament aigu est nécessaire

Pendant combien de temps dois-je essayer un anticorps pour savoir s'il fonctionne pour moi?

Certaines personnes se sentent mieux après la première injection. Chez d'autres personnes, une amélioration progressive peut survenir sur quelques semaines et même mois. Un essai de 3 à 6 mois est recommandé, surtout si la migraine est chronique. Discutez-en avec votre médecin.

J'ai essayé d'autres médicaments préventifs qui n'ont pas fonctionné/ou je suis en situation de céphalée médicamenteuse... est-ce que ces anticorps peuvent m'aider?

Dans les études sur les anticorps CGRP, les patients qui avaient essayé sans succès d'autres médicaments préventifs ou qui prenaient trop de médicaments pour traitement aigu ont aussi présenté une amélioration (sauf ceux qui utilisaient des opioïdes, exclus des études).

Y a-t-il des risques ou des effets secondaires que je dois connaître?

Les anticorps CGRP sont généralement mieux tolérés que les traitements préventifs oraux. Les effets secondaires courants comprennent les réactions cutanées autour du point d'injection et la constipation. Des réactions allergiques ont été signalées, mais elles sont rares. Les experts recommandent la prudence dans l'utilisation d'anticorps se liant au CGRP en présence de certaines maladies vasculaires. Discutez toujours des risques et des effets secondaires avec votre médecin.

Les anticorps monoclonaux se liant au CGRP ne doivent pas être utilisés chez les femmes enceintes ou qui prévoient une grossesse

Le CGRP joue un rôle pendant la grossesse, et la sécurité des anticorps s'y liant n'a pas été démontrée dans ce contexte. La plupart des experts recommandent de cesser la prise d'anticorps se liant au CGRP de 5 à 6 mois avant la conception. Discutez-en avec votre médecin.