

Qu'est-ce que le CGRP ?

- Le CGRP signifie Peptide Relié au Gène de la Calcitonine.
- Le CGRP est une protéine présente naturellement dans notre corps. Elle joue différents rôles, notamment dans la signalisation de la douleur et la dilatation des vaisseaux sanguins.
- Le CGRP joue un rôle important dans la migraine, c'est pourquoi les chercheurs ont cherché des moyens de le bloquer afin de traiter la migraine.

Qu'est-ce que les gepants ?

- Les gepants sont une classe de médicaments conçus pour le traitement de la migraine.
- Les gepants sont une classe de médicaments conçus pour le traitement de la migraine.
- Les gepants peuvent être utilisés pour le traitement des crises de migraine ET/OU régulièrement en tant que traitements préventifs.

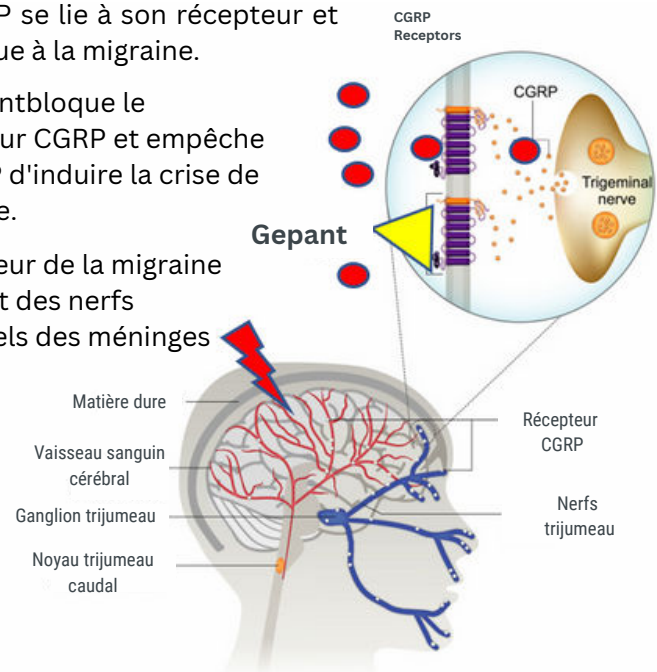
Les gepants sont des médicaments spécifiques à la migraine basés sur notre compréhension scientifique du rôle du CGRP dans la migraine.

Gepant	Posologie et utilisation
Atogepant (qulipta)	PRÉVENTION : 10, 30 ou 60 mg par jour ** Pour les migraines épisodiques uniquement
Rimegepant (Nurtec) ** ATTENDUS AU CANADA EN 2024	PRÉVENTION : 75 mg un jour sur deux AIGUË : 75 mg AU BESOIN
Ubrogepant (Ubrelvy)	Traitement AIGU : 50 ou 100 mg selon les besoins

Le CGRP se lie à son récepteur et contribue à la migraine.

Le gepant bloque le récepteur CGRP et empêche le CGRP d'induire la crise de migraine.

La douleur de la migraine provient des nerfs sensoriels des méninges et des artères.



Il est généralement admis que la prise de gepants pendant une crise de migraine ne provoque pas de céphalées rebond.

Étant donné que les gepants ont été étudiés pour la prévention, une prise régulière ne devrait pas causer de céphalées liées à une surutilisation de médicaments.

Les gepants sont métabolisés par le foie et peuvent interagir avec d'autres médicaments.

Votre fournisseur de soins de santé vous conseillera sur les éventuelles interactions médicamenteuses. Votre pharmacien peut également vous aider à cet égard.

Quel gepant est le meilleur ?

Gepants aigus : ubrogepant et rimegepant**

Gepants préventifs : atogepant et rimegepant**

Les gepants n'ont pas été comparés les uns aux autres dans des études cliniques.

L'expérience suggère que si la migraine d'une personne ne s'améliore pas avec un gepant, sa réponse pourrait s'améliorer avec un autre.

** Rimegepant est prévu au Canada en 2024. Nous présentons des données sur l'atogepant.

UN PRODUIT

NE COUVRENT

PAS

À TOUS

Quelles sont les chances d'amélioration avec un gepant préventif ?

Migraine épisodique (moins de 15 jours par mois de céphalées)

Résultats des études sur l'atogepant pour la réduction du nombre de jours par mois avec des crises de migraine :

5-6/10 obtiennent > 50% réduction

3/10 obtiennent > 75% réduction

D'autres avantages peuvent inclure :

1. Une diminution de l'intensité des crises.
2. Les crises sont plus faciles à traiter.
3. Une diminution du besoin de médicaments aigus.
4. Une amélioration de l'humeur et de la qualité de vie entre les crises

Pendant combien de temps devrais-je essayer un gepant pour voir s'il fonctionne pour moi ?

Les études sur les gepants montrent un bénéfice dès la première semaine après le début du traitement. Cependant, il est recommandé de poursuivre le traitement pendant 3 mois pour voir s'il fonctionne. Ne cessez pas le traitement sans en discuter avec votre professionnel de la santé.

Que se passe-t-il si j'ai essayé d'autres traitements préventifs ou si j'abuse des médicaments aigus ?

Dans les études sur les gepants, les patients dont les traitements préventifs avaient échoué ou qui abusaient des médicaments aigus ont également connu une amélioration (à l'exception des patients utilisant des opioïdes qui n'ont pas été inclus dans les études).

Y a-t-il des effets secondaires dont je devrais être conscient(e) ?

Les effets secondaires courants comprennent la nausée, la constipation et la fatigue. Une perte de poids peut survenir chez 10 % des patients prenant de l'atogepant. Des réactions allergiques sont rapportées mais rares. Discutez TOUJOURS des risques et des effets secondaires avec votre professionnel de la santé

Les gepants ne doivent pas être utilisés par les femmes enceintes ou celles qui prévoient de l'être.

Le CGRP joue un rôle pendant la grossesse et la sécurité de son utilisation n'a pas été démontrée. Nous savons que les gepants sont rapidement métabolisés par l'organisme et éliminés du système en moins d'une semaine. En comparaison, les anticorps anti-CGRP restent dans le système pendant plusieurs mois. Cette information est importante lorsque vous et votre professionnel de la santé décidez du moment d'arrêter votre traitement en vue d'une planification de grossesse.

Puis-je utiliser un gepant préventif avec un anticorps anti-CGRP ou avec d'autres traitements préventifs ?

Les gepants ne doivent pas être utilisés pendant la grossesse. L'utilisation de tout médicament pendant la grossesse doit être discutée avec un professionnel de la santé.